



Lattiavaaka BW-0520

BW-0520 on kevyt ja helposti siirrettävä lattiavaaka. Siinä on liukastumista estävä kumipinta ja BMI-toiminto vakiona. Vaaka on valmistettu tukevasta teräksestä, siinä on liikkeenvakaaja ja kumijalat, jotka pitävät vaa'an tukevasti paikoillaan.

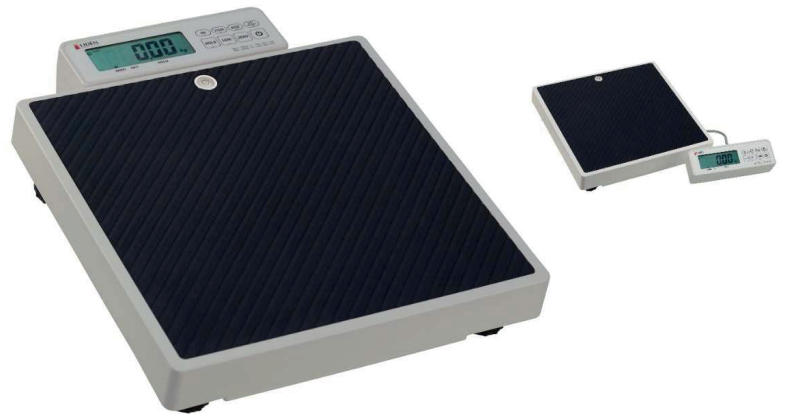


Tekniset tiedot

- EU-OIML luokka III
- MDD-hyväksytty
- Kapasiteetti 200 kg
- Tarkkuus 100 g
- Paino 4,2 kg
- Tason koko 340 x 300 mm
- Mitat 340 x 300 x 65 mm
- Valmistaja G&P Lidén Weighing AB, Ruotsi
- Tuotenumero LIDM32001

Ominaisuudet

- Liikkeenvakaaja
- BMI-toiminto
- Nollaus/Hold/taaraus
- 9 muistipaikkaa
- Kantokahva
- Irrotettava näyttö
- Paristokäyttöinen (paristo ei sisälly)
- Kantolaukku lisävarusteena



Panostamme hoitotuloksia parantaviin ratkaisuihin

Olemme enemmän kuin vain toimittaja – kumppanimme terveydenhoidon toimijat voivat tuottaa laadukkaampaa hoitoa potilaille alhaisemmin hoitokuluihin. Ympäristöystävällisesti ja vastuullisesti



Laadukasta hoitoa potilaalle



Alhaisemmat hoitokulut



Vastuullisesti

ONEMED

OneMed Oy
PL 10 (Metsäläntie 20)
00321 Helsinki
www.onemed.fi

asiakaspalvelu@onemed.com

Puh. 020 786 6830